



**Maison  
de l'Enfance**  
B I L L È R E

11-15 ANS  
SECTEUR  
X  
JEUNES

OCTOBRE  
2023

23 octobre > 03 novembre



SJ Maison de l'Enfance  
Billère

07.71.20.65.30

accueil@maisonenfance64.fr

Maison de l'Enfance  
Impasse Néderpeld  
64140 Billère  
05.59.62.21.02

[www.maisonenfance64.fr](http://www.maisonenfance64.fr)

# S.1

## SEMAINE DU 23 AU 27 OCTOBRE



# Semaine Gourmande et Aventureuse

Jour	10h > 12h	REPAS	14H>18H
Lundi 23 octobre	Atelier Cuisine : Faire son pain & son goûter	Cantine	Trampoline Park <span>suppl +5€</span>
Mardi 24 octobre <i>Journée montagnarde</i>	SORTIE JOURNÉE		
	Marché d'Arudy	Pique-Nique par la ME*	Balade au Plateau du Benou
Mercredi 25 octobre	Préparation du repas	Repas au centre	Grand jeu - La Fureur
Judi 26 octobre <i>Journée Street Art</i>	Sortie de proxi	Pique-Nique par la ME*	Sortie de proxi
	Rencontre avec les artistes de l'atelier Ambulant		Terra aventura au Centre ville de Pau
Vendredi 27 octobre <i>Journée Forestière</i>	Sortie de proxi	CANTINE	Sortie de proxi <span>suppl +5€</span>
	Course d'orientation		Tir à l'Arc

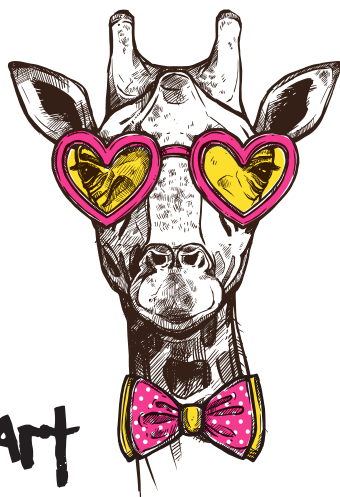
Lexique

**PIQUE-NIQUE PAR LA ME** : prévu par le centre.




**TERRA AVENTURA** : chasse au trésor numérique.

# S.2

## SEMAINE DU 30 OCTOBRE AU 03 NOVEMBRE



### Semaine Cool Art

Jour	10h > 12h	REPAS	14H>18H
<b>JOURNÉE DÉGUISÉE</b>			
<b>Lundi 30 octobre</b> Journée déjantée : Halloween 	Cuisine Horrificque pour la veillée	Cantine	Maquillage horifique & Grand Jeu Zombification* + <b>Veillée 18h&gt;22h :</b> Repas + Ciné centre 
<b>Mardi 31 octobre</b> Journée « construction »	<b>Sortie de proxi</b>	Cantine	Atelier Bricolage
<b>Mercredi 01 novembre</b>	<b>FÉRIÉ</b>		
<b>Judi 02 novembre</b> Journée Culture Urbaine	<b>Sortie de proxi</b>	Pique-Nique par la ME*	<b>Sortie de proxi</b> Urban Session
<b>Vendredi 03 novembre</b> Journée Maritime et sportive à Anglet	<b>SORTIE JOURNÉE</b>		
Skate Park et Frisbee	Pique-Nique par la ME*	Patinoire	

Lexique

**GRAND JEU ZOMBIFICATION** : grand jeu sur le thème des zombies.

Les impayés et retards de paiement fragilisent notre Association.  
Nous sommes donc contraints de mettre en place un paiement à la réservation ou par prélèvement automatique.

Pour réserver, il faut :

- **Avoir un dossier à jour (fiche, assurance, vaccinations...),**
- **Être à jour des règlements des factures antérieures,**
- **Payer à la réservation ou par prélèvement automatique.**

Pour les familles bénéficiant d'une aide spécifique, nous vous invitons à vous rapprocher du secrétariat au moins 3 semaines avant le début de la période de vacances.

Pour plus d'information :

**Maisonenfance64.fr** ou 05.59.62.21.02

**accueil@maisonenfance64.fr** ou **07.71.20.65.30.**

**ATTENTION**

**LE NOMBRE DE PLACES  
POUR LES SORTIES ET CAMPS EST LIMITE.**

**TARIFS :**

Adhésion 22€

Journée 12€ (repas inclus)

Demi-Journée 5€

+ Suppléments sorties (*voir programme*)

**Notre action est soutenue par la Caf 64 et la Mairie de Billère**

