



ESSENTIELLEMENT VÔTRE  
FONDAMENTALEMENT NÔTRE

**Vous mobiliser pour vos assos  
c'est maintenir  
un quotidien essentiel**



ASSOCIATIONS, REJOIGNEZ-NOUS !



# MOBILISEZ VOUS AVEC NOUS POUR UN AVENIR ESSENTIEL

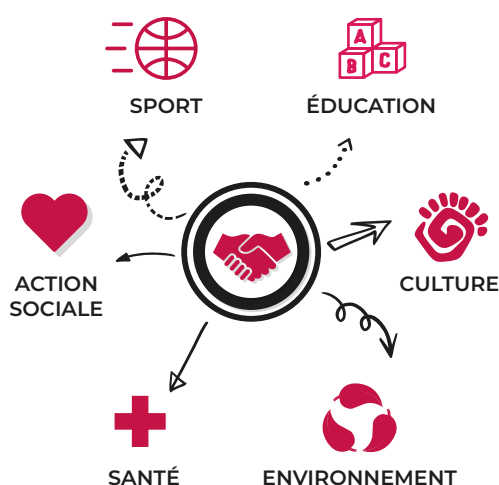
Appel à mobilisation des acteurs et actrices associatifs.ves du 64

#TOUS ACTEURS & CITOYENS DE NOTRE SOCIÉTÉ



Nous sommes au cœur du quotidien de tou(te)s et le poumon du tissu social.

Nous œuvrons chaque jour avec vous, pour ouvrir notre société vers des valeurs et des principes plus justes et répondre aux besoins des citoyen(ne)s en constante évolution.



## kezA'SOS?

Action sociale, culture, éducation, santé, environnement, sports...

Les associations assurent des pans entiers de **services d'intérêt général, non marchands**.

En véritable ciment sociétal, elles agissent auprès d'un large public et sur tous les territoires.

Dans leur diversité, les associations ont pour point commun de placer l'économie au service du citoyen et non l'inverse.



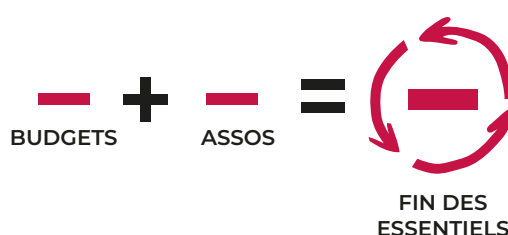
**UN COLLECTIF D'ASSOCIATIONS D'ÉDUCATION POPULAIRE DES PYRÉNÉES ATLANTIQUES, ALERTE LES PUBLICS, LES USAGERS ET LES PARTENAIRES INSTITUTIONNELS SUR LA MENACE QUI PÈSE ACTUELLEMENT SUR LES ASSOCIATIONS.**

Depuis plusieurs années, les **coupes budgétaires** s'accumulent, s'intensifiant en 2024 et 2025, avec des perspectives sombres pour 2026.

Ces baisses ou perspectives de baisses de financements publics sont constatées **au niveau local, départemental, régional et national**.

Le gouvernement **annonce des milliards « d'économies »** dans le projet de loi de finances 2026, avec un **impact à tous les niveaux de la société**.

**Toutes les associations vont devoir réduire leurs activités, certaines ont commencé à le faire, pénalisant les usagers alors qu'elles sont des piliers essentiels de la cohésion sociale, de la vitalité démocratique et de l'attractivité des territoires.**



# A'SOS?

EN QUELQUES CHIFFRES...



## FRANCE

Le monde associatif c'est :



**113 MDS D'€**

Soit 3 points de PIB

C'est le poids économique du monde associatif  
(rapport du CESE - mai 2024)



**1,8 MILLIONS DE SALARIÉS**



**- 41%**

**DANS LE BUDGET DES ASSOCIATIONS**

Entre 2005 et 2020, Au profit de logiques marchandes.



## PYRÉNÉES-ATLANTIQUES

(Source : L'essentiel de la vie associative dans les PA - nov 2024)



**ENTRE 16000 ET 18000**

**ASSOCIATIONS ACTIVES**

dont 2000 associations employeuses



**+ DE 23000 SALARIÉ(E)S**



**ENTRE 145 000 ET 160 000 BÉNÉVOLES**

### TOUS LES HABITANTS

**SONT EN LIEN AVEC UNE OU PLUSIEURS ASSOCIATIONS DANS LEUR QUOTIDIEN**

(de la crèche à la maison de retraite, des activités de loisirs, sportives, culturelles ou militantes).

“ QUELS QUE SOIENT NOS CHAMPS D'ACTION,  
NOUS CONSTITUONS UNE OSSATURE PEU  
VISIBLE ET INCONTOURNABLE QUI PERMET À  
UNE RÉPUBLIQUE DE TENIR DEBOUT. ”

## VIVRE ENSEMBLE

Nous proposons des activités **non délocalisables, ancrées sur nos territoires.**

**Chaque jour, nous ouvrons** des crèches, des centres de loisirs, des lieux culturels, des centres sociaux et des lieux pour l'habitat des jeunes.

**Nous favorisons l'accueil de toutes et tous** sans discrimination, enfants, jeunes, parents et habitant.es de tout âge.

**Nous sommes des espaces** de solidarité et d'engagement et des acteur.trices du lien social.

**Nous sommes un rouage** démocratique et du pouvoir d'agir pour toutes et tous.

**C'EST CHEZ NOUS QUE NAISSENT LES PREMIERS ENGAGEMENTS CITOYENS ET QUE SE DÉVELOPPE LA CONFIANCE DANS LA PAROLE DE L'AUTRE.**

”

## POUVOIR D'AGIR

NOUS RÉPONDONS À DES DEMANDES SOCIALES NON COUVERTES PAR LA PUISSANCE PUBLIQUE.

« Plusieurs évaluations montrent qu'un euro investi dans nos structures génère bien plus qu'un euro d'utilité sociale : **il réduit les coûts liés au décrochage scolaire, à la santé mentale, à l'isolement et aussi à la prévention des violences ou encore à la protection de notre planète** »

(source : Tribune CNAJEP – juin 2025)

“

## DYNAMISME TERRITORIAL

Nous sommes des **acteur.trices économiques majeur.es des territoires.**

Nous **créons et maintenons des emplois**, impossibles à digitaliser ou à délocaliser.

LA PUISSANCE ÉCONOMIQUE DES ASSOCIATIONS SE CARACTÉRISE SURTOUT PAR SON EFFET PAPILLON : CHAQUE CRÈCHE OUVERTE, CHAQUE ACCUEIL PÉRISCOLAIRE ASSURÉ REND POSSIBLE L'ENGAGEMENT PROFESSIONNEL DE MILLIERS DE PARENTS, CHAQUE ASSOCIATION FAIT TOURNER LES COMMERCE VOISINS PAR SES ACTIVITÉS, SOLLICITE LES ARTISANS LOCAUX ET CONSOLIDE L'ATTRACTIVITÉ D'UN TERRITOIRE.

## CITOYENNETÉ

Au-delà de ces conséquences tangibles, **les associations génèrent un capital immatériel précieux à notre société : lien social, culture commune, transmission de savoirs et savoir-faire, innovation et sentiment d'appartenance.**

## POUR UNE SOCIÉTÉ PLUS JUSTE

Nous constatons une **fragilisation de certaines politiques publiques**, par exemple familiales, qui se traduisent par une baisse des soutiens aux familles.

C'est également le cas **pour les événements culturels ouverts à tou(te)s.**

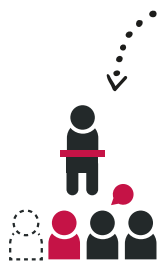


**ALERTE**

CES BAISSSES DE FINANCEMENT VONT **FRAGILISER L'ACCÈS À CERTAINES ACTIVITÉS, ENTRAÎNER UNE BAISSSE DE LA MIXITÉ ENTRE TOUTES ET TOUS.**

RÉDUIRE OU SUPPRIMER LE FINANCEMENT DES ASSOCIATIONS, C'EST FRAGILISER SIMULTANÉMENT L'EMPLOI, LA CROISSANCE LOCALE ET LE PACTE SOCIAL – UNE VISION À COURT TERME DONT LE PRIX SERA BIEN SUPÉRIEUR AUX « ÉCONOMIES » ENVISAGÉES.

DANS LE DÉPARTEMENT DES PYRÉNÉES-ATLANTIQUES,  
CES BAISSES DE FINANCEMENT  
ONT DÉJÀ UN IMPACT, SUR LES STRUCTURES  
ET LES USAGERS :



RÉDUCTION DANS  
LES ÉQUIPES



LICENCIEMENTS  
RISQUES DE  
LICENCIEMENT



ARRÊTS  
D'ACTIVITÉS OU  
D'UN SECTEUR



AUGMENTATION  
DES TARIFS

## NOTRE COLLECTIF MOBILISE DES ASSOCIATIONS FACE À CETTE SITUATION D'URGENCE

### NOUS ONT DÉJÀ REJOINTS :

Francas 64, Fédération des Centres sociaux 64, À Petits Pas, Animations Francas de Pau, Maison de l'Enfance de Billere, GAM, Habitat Jeunes Pau Pyrénées, ULMJC, Leo Lagrange, Ligue de l'enseignement 64, Cumamovi, Centre social de Monein, Centre social d'Orthez, Parcelles solidaires Civam Fertil, Estivade, La Cravate Solidaire Pau, Patronage Laïque des Petits Bayonnais, Bonzaï, Arcolan Centre LGBT+ Sud Aquitaine Béarn, Jeunesse au Plein Air 64, Les Marches du Béarn, Maison des Citoyens du Monde 64, Association des Usagers de la Pépinière, Centre social Maria Pia, Centre social Lo Solan, Espace de vie sociale Le Savoir Partagé, Association Les Sources, Centre social et Espace de vie sociale La Haüt, Espace de vie sociale Collectif Souletin, PEP64, Agence Paloise de Services, USEP 64, Centre social Denentzat, Centre social Cap' de Tout, Maison de la Vie Citoyenne St-Etienne de Bayonne, Espace de vie sociale Diapason, Espaces Pluriels, Espace de vie sociale Made in Béarn, Compagnons du Tour de France Anglet et Lons, Trisomie 21, .....

+D'INFOS ?



ESSENTIELLEMENT VÔTRE  
FONDAMENTALEMENT NÔTRE

ET VOUS ?

ASSOCIATIONS MENACÉES :  
MOBILISONS-NOUS

LE SAMEDI 11 OCTOBRE 2025 !

CORRESPONDANTS DU GROUPE DE MOBILISATION :

- **FLORENCE MACON**, Francas 64 :  
direction@francas64.fr
- **LUC LENORMAND**, Fédération des Centres sociaux 64 :  
luc.lenormand@centres-sociaux.fr