

Les impayés et retards de paiement fragilisent notre Association. Nous sommes donc contraints de mettre en place un paiement à la réservation ou par prélèvement automatique.

Pour réserver, il faut :

- Avoir un dossier à jour (fiche, assurance, vaccinations...),
- Être à jour des règlements des factures antérieures,
- Payer à la réservation ou par prélèvement automatique.

Pour les familles bénéficiant d'une aide spécifique, nous vous invitons à vous rapprocher du secrétariat au moins 3 semaines avant le début de la période de vacances.

Pour plus d'information :

Maisonenfance64.fr ou 05.59.62.21.02
accueil.maisonenfance64@gmail.com
ou **07.71.20.65.30**.

ATTENTION

LE NOMBRE DE PLACES
POUR LES SORTIES ET CAMPS EST LIMITE.

Chers parents
...
un petit coup
de pouce pour
le groupe !



Pour que vos enfants vivent pleinement les activités et les sorties, nous vous invitons à privilégier les inscriptions à la journée complète.

Un groupe, c'est comme une belle aventure : quand tout le monde est là du début à la fin, l'expérience est encore plus enrichissante !

Un projet basé sur
l'éducation populaire...

c'est apprendre, expérimenter et grandir ensemble. Pour que chacun trouve sa place et partage ces moments uniques, la continuité du groupe est essentielle.

Et, ce, au moins jusqu'à
17h ★



Les journées de sorties, sont signalées sur le programme... faites attention à notre petit symbole !
Merci pour votre soutien et votre confiance !

TARIFS :

Adhésion 22€

Journée 12€ (repas inclus)

Demi-Journée 5€

+ Suppléments sorties (voir programme)

Notre action est soutenue par la Caf 64 et la Mairie de Billère



Vacances
d'Hiver 2026



Du lundi 9 au vendredi 20 Février 2026



SJ Maison de
Enfance Billère

07.71.20.65.30

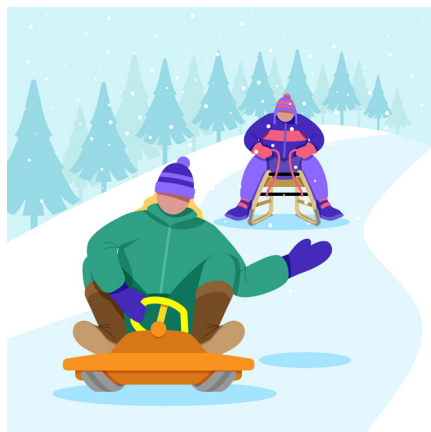
accueil.maisonenfance64@gmail.com

Maison de l'Enfance
Impasse Néderpeld
64140 Billère
05.59.62.21.02

www.maisonenfance64.fr

S.1

SEMAINE DU 9 au 13 FÉVRIER



Jour	10h > 12h	REPAS	14h>18h30
------	-----------	-------	-----------

Des idées plein mon local

Lundi 9 février	Le petit déj' des projets Ados	CANTINE	Projet et activités au local
--------------------	--------------------------------	---------	------------------------------

SORTIE JOURNÉE DÉPART 9H RETOUR 18H30 / Du haut des Pyrénées

Mardi 10 février	Journée neige et luge au Val d'Azun PIQUE-NIQUE (fourni par la ME)		
---------------------	---	--	--



suppl
+7€

Open Terega - tennis

Mercredi 11 février	Atelier : « La prépa des sportifs »	CANTINE	Open Terega ¹ au Palais des sports (quizz, jeux, initiations, séance de dedicaces...)
------------------------	-------------------------------------	---------	--



7^{ème} art

Jeudi 12 février	Atelier ciné / préparation du repas au centre	REPAS AU CENTRE	Ciné – débat
---------------------	---	-----------------	--------------

Carnaval Biarnes

Vendredi 13 février	Atelier « Masques, satire et liberté d'expression »	CANTINE	Préparation par les jeunes du moment en famille (expo, jeux, goûter préparé... c'est la surprise !)
------------------------	---	---------	---



S.2

SEMAINE DU 16 au 20 FÉVRIER



Jour	10h > 12h	REPAS	14h>18h30
------	-----------	-------	-----------

Des idées plein mon local

Lundi 16 février	Le petit déj' des projets Ados	CANTINE	Projet et activités au local
---------------------	--------------------------------	---------	------------------------------

Protection day

Mardi 17 février	Geocaching ² des berges du gave	CANTINE	Hegalaldia ³ Dans la peau d'un soigneur
---------------------	--	---------	--

suppl
+3€

Du réel au virtuel

Mercredi 18 février	Atelier « Mode coop ⁴ activité »	CANTINE	Jeux vidéo à la médiathèque
------------------------	---	---------	-----------------------------

Journée patrimoine

Jeudi 19 février	Terra aventura ⁵ : à l'assaut de la cité royale de Pau	PIQUE-NIQUE (fourni par la ME)	Visite privée des coulisses du château de Pau
---------------------	---	--------------------------------	---

suppl
+3€

Parlons droits !

Vendredi 20 février	Atelier : « Préjugix party ! »	CANTINE	Préparation par les jeunes du moment en famille (expo, jeux, goûter préparé... c'est la surprise !)
------------------------	--------------------------------	---------	---



²**Geocaching** : Chasse au trésor où l'on utilise son smartphone ou un GPS pour retrouver des caches dissimulées dans la nature ou en ville.

³**Hegalaldia** : Association de préservation de la faune sauvage et centre de soins pour les animaux sauvages – Animation et relâcher d'un animal (*petit mammifère ou oiseau*) en fin de parcours soins.

⁴**Mode coop** : Mode coopératif des jeux vidéo, les joueurs jouent ensemble dans un but commun.

⁵**Terra Aventura** : Chasse aux trésors via une application.

¹**Open Terega – ATP 125, compétition de tennis internationale. Pense à prendre une tenue adaptée. pour le sport.**